

Su menor número de juntas en el montaje proporciona **ahorro de tiempo y mano de obra** y una considerable mejora en su **estética final**

Elevada dureza y resistencia al impacto, incluso en ambientes con bajas temperaturas.

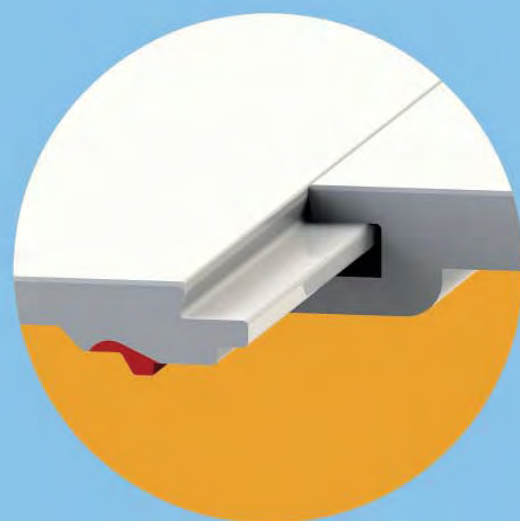
Protege cualquier superficie frente a impactos y oxidación.

Fácil limpieza de su superficie exterior

Perfecto para la rehabilitación de cámaras frigoríficas.

Novedosa junta de estanquidad flexible con propiedades anti-bacterianas, que aumenta la **unión estanca entre los perfiles** (ensamble machihembrado) y **evita la colocación de juntas de silicona externas**

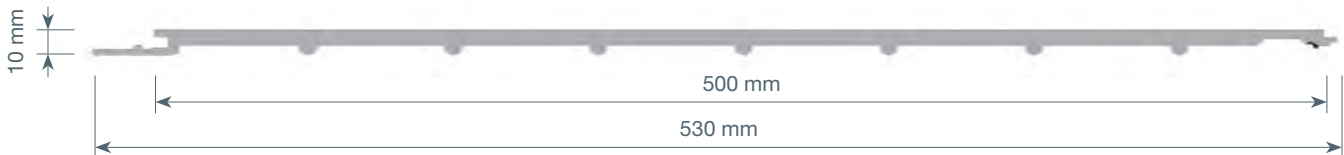
Cuerpo de PVC expandido de **elevada resistencia y dureza**



Capa exterior fabricada mediante co-extrusión que le confiere un perfecto acabado, con **propiedades anti-bacterianas y sanitarias** (aptas para el contacto con alimentos)



PANEL MACIZO DE PVC DE 500 MM CON PROPIEDADES SANITARIAS Y ANTI-BACTERIANAS



Código	Color stock	Embalaje
351050_S	Blanco extrusión (sin lacar)	4 x 2,55 - 3 - 4 m

DATOS TÉCNICOS

Material		PVC-E / PVC-U / PVC flexible
Peso (m ²)		5,4 Kg/m ²
Paneles por metro		2
Densidad: PVC-E		0,80 ± 0,02 grs/cm ³
Capa extrusión PVC-U	ISO 1183-1 A	1,49 ± 0,02 grs/cm ³
Junta estanquidad PVC flexible		1,30 ± 0,02 grs/cm ³
Absorción de agua	DIN 53 495	≤ 1%



Clasificación de reacción al fuego - Euroclase (UNE 13501-1)

B-s3, d0

Informe de clasificación N° - AITEX Textile Industry Research Association



Marcado CE

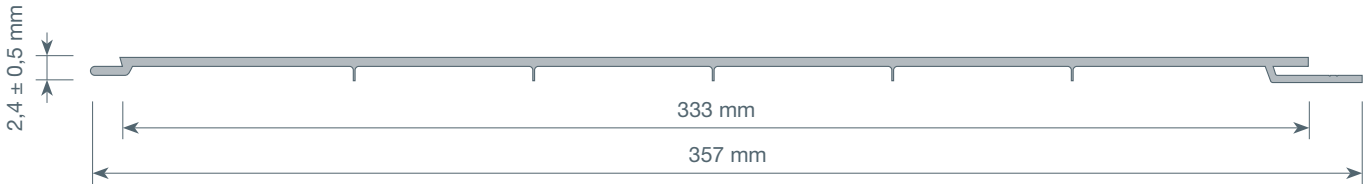
Conforme a la norma de producto EN 13245-2

Propiedades físico mecánicas

Características conjuntas	Norma	Resultado
Coefficiente de dilatación lineal	ISO 11359-2	a -25° C, 28,8 10 ⁻⁶ K ⁻¹ a 60° C, 71,6 10 ⁻⁶ K ⁻¹
Temperatura de ignición a causa de fuente externa		330° C - 400° C
Temperatura de ignición espontánea		450° C
Temperatura de reblandecimiento vicat (PVC-E)	UNE EN ISO 306	67
Módulo aparente de elasticidad en flexión (PVC-E)	ISO 178 A	1.300 ± 200 Mpa
Tensión máxima (PVC-E)	ISO 527-2	20 ± 2 Mpa
Alargamiento a la rotura (PVC-E)	ISO 527-2	30 ± 2 %
Coefficiente expansión térmica	VDE 0304	0,54 10 ⁻⁴ K ⁻¹
Conductividad térmica	DIN 52 612	0,062 W/Mk
Resistencia al impacto CHARPY a 23°	ISO 179	25 ± 2 KJ/m ²



PANEL MACIZO DE PVC DE 333 MM DE DIFERENTES PROPIEDADES



Código	Color (sin lacar)	Descripción	Características	Embalaje
351010_S azulado	Azulado extrusión	Panel sanitario antibacteriano 333 mm	Panel rígido con propiedades antibacterianas y calificación B-s3, d0 (reacción al fuego). Registro SANITARIO n° 39.03347/A. Fabricado con resinas y aditivos aptos para estar en contacto con alimentos	6 x 2,55 m
351010_S blanco	Blanco extrusión			6 x 3 m
351010_A	Blanco extrusión	Panel antichoque 333 mm	Panel rígido con propiedades antichoque y calificación B-s3, d0 (reacción al fuego)	6 x 3 m
351010_N	Blanco extrusión	Panel estándar 333 mm	Panel rígido con calificación B-s3, d0 (reacción al fuego)	6 x 2,55 m 6 x 3 m 6 x 4 m



Sencillo de instalar, de muy fácil limpieza y sin mantenimiento.

No absorbe la humedad, **no se corroe y no crea hongos**; y con resistencia a la mayoría de productos.

De **planitud estética y dureza y resistencia** a la intemperie muy buenas.

DATOS TÉCNICOS

Material: Sanitario Antichoque Estándar		PVC-U
Peso (m ²)		4,1 Kg/m ²
Paneles por metro		3
Densidad: Sanitario Antichoque Estándar	ISO 1183-1 A	1,45 ± 0,02 grs/cm ³ 1,45 ± 0,02 grs/cm ³ 1,62 ± 0,02 grs/cm ³
Absorción de agua		prácticamente nula
Comportamiento al frío y al calor Contracción (-20°C): Dilatación (+60°C):		0,23% ± 0,05% 0,23% ± 0,06%

Clasificación de reacción al fuego - Euroclase (UNE 13501-1: 2007 + A1: 2010)



B-s3, d0

Informe de clasificación N° 15AN0958 - AITEX Textile Industry Research Institute

Propiedades físico mecánicas

Características conjuntas	Norma	Resultado
Temperatura de reblandecimiento vicat	UNE EN ISO 306	78
Resistencia a la acetona	40132	buena
Módulo en flexión	ISO 178 A	2500 ± 214 Mpa
Tensión máxima	ISO 178 A	57,3 ± 3,9 Mpa
Alargamiento a la rotura	ISO 527/2	160 ± 24,7%
Resistencia al impacto CHARPY	ISO 179	a 23°C: no rompe a -20°C: 13,86 ± 1,81 KJ/m ²
Contenido de cloruro de vinilo residual según directiva 80/766/CEE	UNE - EN ISO 6401	ND (no cuantificable)
Migración plásticos en contacto con alimentos	UNE 1186-14: 2003	3,2 ± 0,5
Migración global en simuladores acuosos por inmersión total	UNE 1186-3: 2002	3,3 ± 0,5
Características solo para código 351010_S	Norma	Resultado
Registro sanitario	39.03347/A	
Actividad antibacteriana	ISO 22196: 2007	Posee actividad antibacteriana

Puede aplicarse en cámaras frigoríficas, naves industriales, plantas de proceso y preparación de alimentos, supermercados, carnicerías, bodegas, clínicas, cocinas, salas blancas, etc.



PANEL ALVEOLAR DE PVC DE 250 MM ESTÁNDAR SIN ENTRECALLE



Código	Color stock	Color no stock	Embalaje
351020 + color	Blanco extrusión (sin lacar)	Gris extrusión (sin lacar)	10 x 3 m

Panel de **muy fácil instalación** e ideal para paredes y falsos techos, ya sean de rehabilitación, nueva instalación o sobre el mismo techo de obra.



Nuestro clásico panel alveolar de 250 mm es **la solución perfecta** para los techos y paredes en los que hayan exigencias de higiene pero las posibilidades de impacto sean prácticamente nulas.

DATOS TÉCNICOS

Material		PVC-U
Peso (m ²)		2,8 - 3 Kg/m ²
Paneles por metro		4
Densidad	ISO 1183-1 A	1,57 - 1,6 grs/cm ³
Absorción de agua	DIN 53 495	prácticamente nula

Clasificación de reacción al fuego (UNE 27721-90 1R)

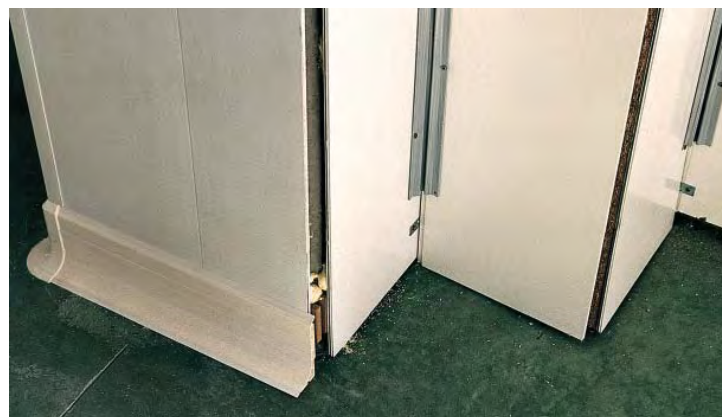


M1

Informe de clasificación N° 2009AN5800 - AITEX Textile Industry Research Association

Propiedades físico mecánicas

Características conjuntas	Norma	Resultado
Coefficiente de dilatación lineal	ISO 11359-2	a -25° C, 28,8 10 ⁻⁶ K ⁻¹ a 60° C, 71,6 10 ⁻⁶ K ⁻¹
Temperatura de ignición a causa de fuente externa		330° C - 400° C
Temperatura de ignición espontánea		450° C
Temperatura de reblandecimiento vicat	UNE EN ISO 306	76,5
Resistencia a la acetona	UNE 40132	buena
Módulo aparente de elasticidad en flexión	ISO 178 A	3.400 ± 200 Mpa
Tensión máxima	ISO 527-2	40 ± 3,9 Mpa
Alargamiento a la rotura	ISO 527-2	140 ± 24,7 %

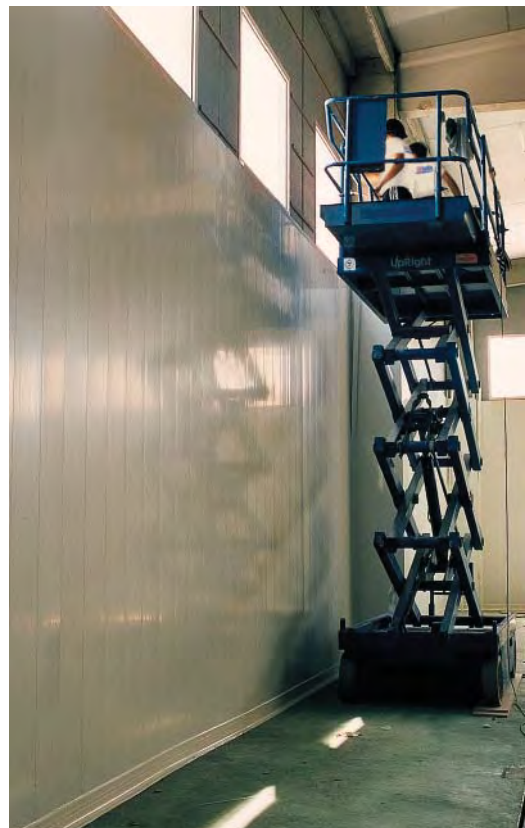




PANEL ALVEOLAR DE PVC DE 200 MM ANTICHOQUE SIN ENTRECALLE



Código	Color stock	Embalaje
351040	Blanco extrusión (sin lacar)	10 x 3 m





DATOS TÉCNICOS

Material		PVC-U
Peso (m ²)		3 Kg/m ²
Paneles por metro		5
Densidad	ISO 1183-1 A	1,45 ± 0,02 grs/cm ³
Absorción de agua	DIN 53 495	prácticamente nula
Comportamiento al frío y al calor		
Contracción (-20° C):		0,17% ± 0,07%
Dilatación (+60° C):		0,28% ± 0,04%

Clasificación de reacción al fuego (UNE 27721-90 1R)



M1

Informe de clasificación N° 2009AN5800 - AITEX Textile Industry Research Association

Propiedades físico mecánicas

Características conjuntas	Norma	Resultado
Temperatura de ignición a causa de fuente externa		330° C - 400° C
Temperatura de ignición espontánea		450° C
Temperatura de reblandecimiento vicat	UNE EN ISO 306	75,5
Resistencia a la acetona	UNE 40132	buena
Módulo aparente de elasticidad en flexión	ISO 178 A	2.600 ± 200 Mpa
Tensión máxima	ISO 527-2	40 ± 3,9 Mpa
Alargamiento a la rotura	ISO 527-2	170 ± 24,7 %

Panel alveolar con superficie de 200 mm **antichoque reforzada** para techos y paredes en los que además de exigencias de higiene, pueda haber alguna posibilidad de impacto.

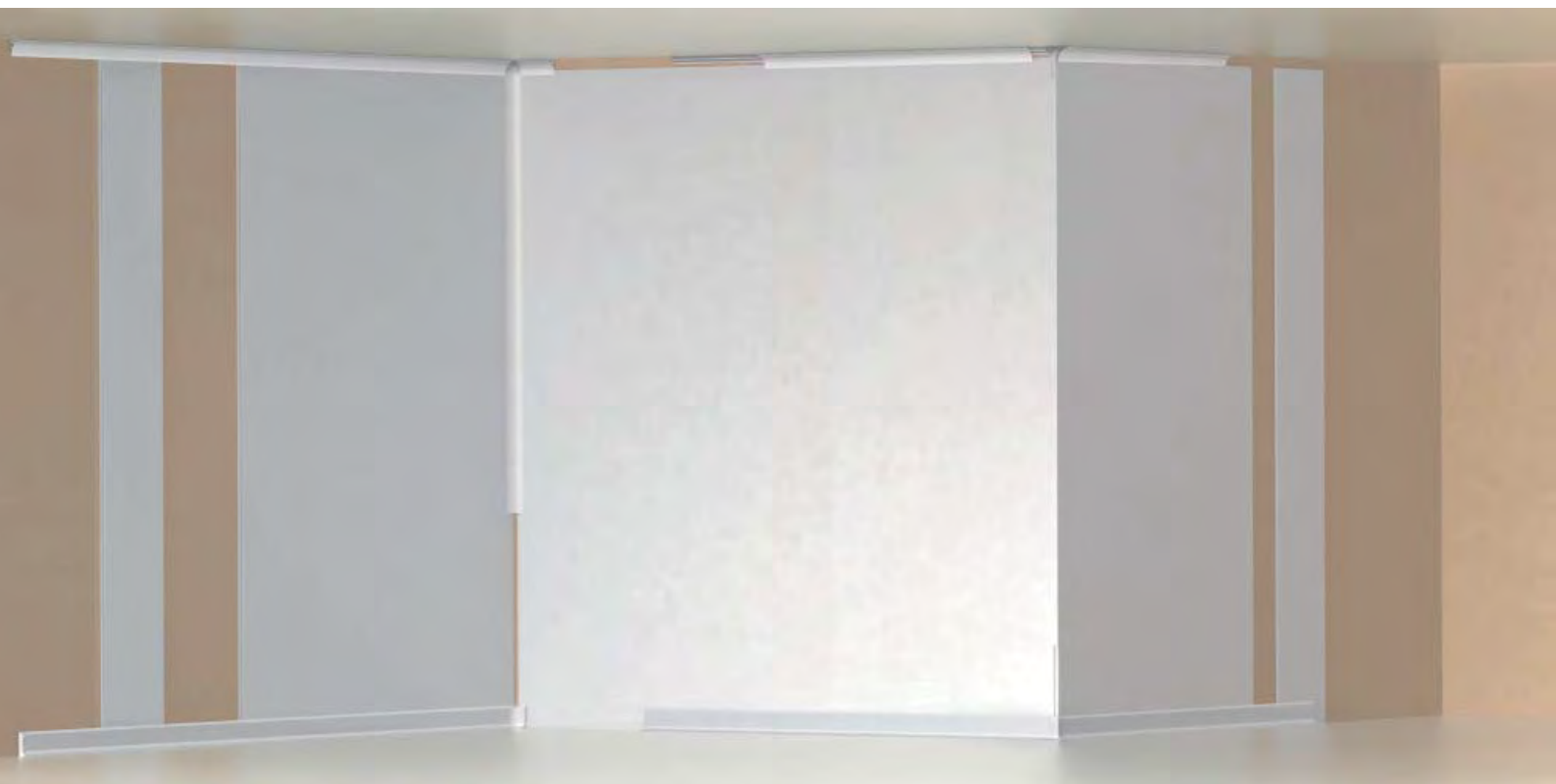
INSTRUCCIONES DE COLOCACIÓN

Tanto el montaje de revestimiento de paredes como el falso techo, si bien recomendamos que se haga por medio de profesionales en decoración, carpinteros, etc., puede realizarse por personas aficionadas al bricolaje.

Su colocación puede hacerse directamente a la pared o sobre rastreles que también suministramos, y la fijación puede realizarse con tornillos y tacos e incluso clavos o grapas.

Para los techos con panel de ancho 200 y 250 mm también pueden utilizarse nuestras pinzas TECHO-CLIP, por medio de rastreles.

PAREDES



El montaje puede hacerse directamente sobre la pared, siempre y cuando los niveles verticales y horizontales sean los adecuados, para conseguir que el montaje final resulte lo más sellado y hermético posible.

En caso de necesitar poner rastreles, se colocarán según ya explicamos en el montaje con panel decorativo.

Cuatro modelos de panel de diferentes características y propiedades, que se adaptan a las necesidades higiénicas y sanitarias exigidas.

PERFILES PARA GAMA BLANCA (O SANITARIA)

PVC SIN LACAR



Descripción	Código	Medida (mm)	Colores	Embalaje
Rinconera PVC	353019	65	extrusión (sin lacar)	25 x 3 m
	353040	90	extrusión (sin lacar)	20 x 3 m



Descripción	Código	Características	Embalaje
Hembra para rinconera 353019 y 353040	353022	PVC	25 x 3 m
	353023	aluminio ala ancha	20 x 3 m
	353052	aluminio ala estrecha	20 x 3 m



Descripción	Código	Medida (mm)	Color	Embalaje
Rodapié de PVC con cámara clipable	353024	90 x 25	extrusión (sin lacar)	26 x 3 m



Descripción	Código	Colores	Embalaje
Remate de PVC 5,5 mm	353025	extrusión (sin lacar)	25 x 3 m
	353025_S	azulado (extrusión)	25 x 3 m



Descripción	Código	Color	Embalaje
Remate de PVC 8,5 mm	352002	extrusión (sin lacar)	25 x 3 m



Descripción	Código	Colores	Embalaje
Remate de PVC abatible	353041	extrusión (sin lacar)	25 x 3 m
	353041_S	azulado (extrusión)	25 x 3 m



Descripción	Código	Colores	Embalaje
Remate pinza de PVC 19 x 29 x 10 mm	352003	extrusión (sin lacar)	25 x 3 m



Descripción	Código	Colores	Embalaje
Remate pinza techo de PVC	352004	extrusión (sin lacar)	25 x 3 m



Descripción	Código	Colores	Embalaje
Cantenera de PVC 60 x 60 mm 90°	353026_90°	extrusión (sin lacar)	25 x 3 m
60 x 60 mm < 90°	353626	extrusión (sin lacar)	25 x 3 m



Descripción	Código	Colores	Embalaje
Cantenera de PVC de doble pared 38 x 38 mm	352001	extrusión (sin lacar)	25 x 3 m



Descripción	Código	Colores	Embalaje
Cantenera de PVC sencilla 30 x 30 mm	352006	extrusión (sin lacar)	25 x 3 m
	352006_S	azulado (extrusión)	25 x 3 m



Descripción	Código	Colores	Embalaje
Unión de PVC para 10 mm	352007	extrusión (sin lacar)	25 x 3 m



Descripción	Código	Colores	Embalaje
Unión clipable de PVC para 8 mm	353027	extrusión (sin lacar)	25 x 3 m
	353027_S	azulado (extrusión)	25 x 3 m



Descripción	Código	Colores	Embalaje
Unión clipable de PVC para 10 mm	352005	extrusión (sin lacar)	25 x 3 m

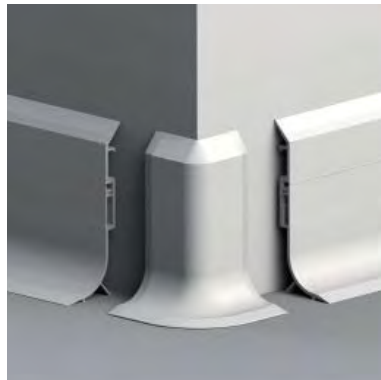
PIEZAS PARA PERFILES DE TERMINACIÓN



Descripción	Código	Característica	Embalaje (unidad)
Terminal para rodapié 353024	353028_d	derecho	20
	355020_i	izquierdo	20



Descripción	Código	Embalaje (unidad)
Pieza cantonera para rodapié 353024	353030	22

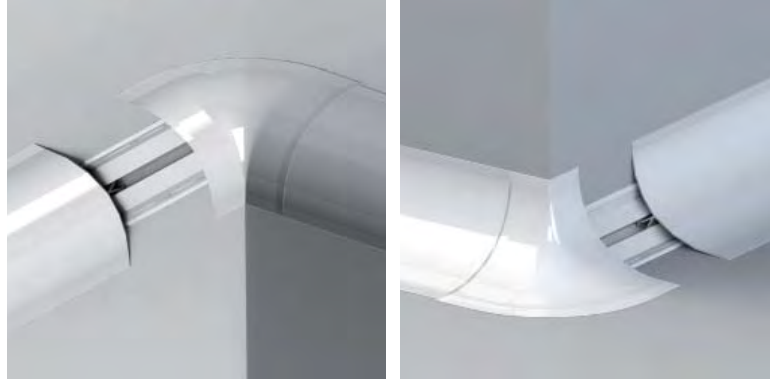


Descripción	Código	Característica	Embalaje (unidad)
Pieza rinconera para rodapié 353024	353042	para 2 direcciones	20
	353031	para 3 direcciones	20

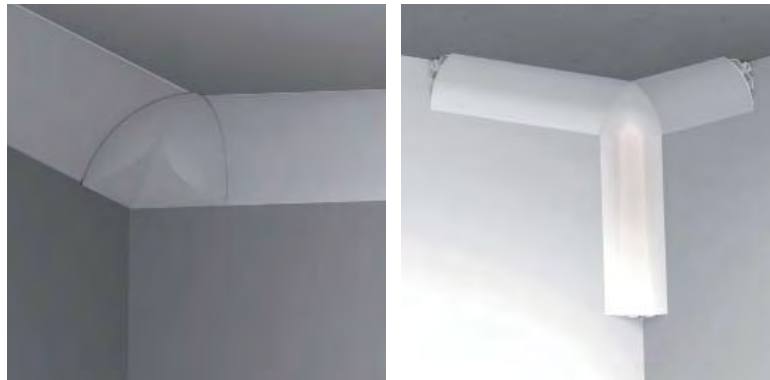




Descripción	Código	Embalaje (unidad)
Pieza para junta de esquina	353036	20



Descripción	Código	Característica	Embalaje (unidad)
Pieza para junta rinconera	353033	para 2 direcciones	20
	353034	para 3 direcciones	20



Descripción	Código	Embalaje (unidad)
Tapa para extremo rinconera 353019 - 353040 y hembra para rinconera 353022	353035	20



DIVERSAS OPCIONES DE PERFILERÍA

REMATES SUPERIORES



352004

327030
327031
327032
327033
327034

353019
353040

353022
353023
353052

353036

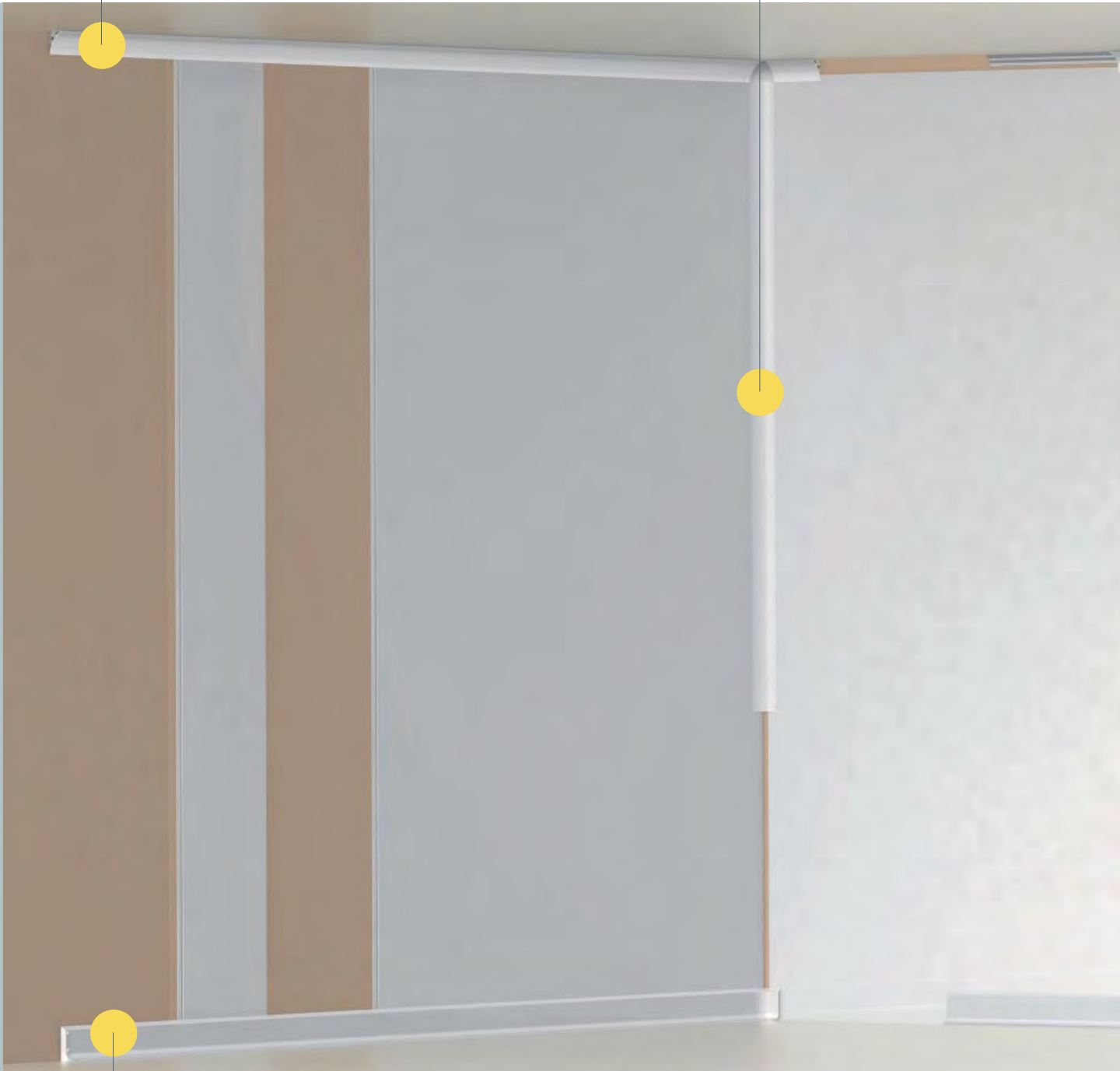
REMATES PARA RINCÓN



353041
353041_S

352003

353019
353040



REMATES INFERIORES



353025
353025_S

352002

353024

353019
353040

353022
353023
353052

353028_d
353028_i

353030

353042

353031

353035

353036



Según el modelo de panel y sus diferentes características, su instalación será la adecuada en mataderos, salas de despiece, vaquerías, salas de ordeño, elaboración de productos lácteos, salas de espera, pescaderías, almacenamiento de frutas y verduras, envasadoras y enlatadoras, panaderías, cámaras frigoríficas, antecámaras, almazaras de aceite, bodegas, cocinas industriales, laboratorios, hospitales, etc.